



# 节本增效 势在必行

主讲人：董和银

19853851999

# 目录

CONTENTS



1.

节本增效

2.

企业发展中的三不原则

3.

牛场如何节约成本

4.

节本增效之剩料收集

5.

持续提升牧场收益的十二化

6.

战略布局

# 什么是节本增效？

节约成本，增加效用性，也就是花更少的钱做更多更好的事情，达到提高收益的结果。

## 农业农村部等九部委联合印发《关于进一步促进奶业振兴的若干意见》（全文）

2018-12-27 11:01

日前，经国务院同意，农业农村部、发展改革委、科技部、工业和信息化部、财政部、商务部、卫生健康委、市场监管总局、银保监会联合印发《关于进一步促进奶业振兴的若干意见》（以下简称《意见》），加大支持力度，促进奶业振兴发展。

《意见》提出，要实现奶业全面振兴为目标，优化奶业生产布局，创新奶业发展方式，建立完善以奶农规模化养殖为基础的生产经营体系，密切产业链各环节利益联结，提振乳制品消费信心，力争到2025年全国奶类产量达到4500万吨，切实提升我国奶业发展质量、效益和竞争力。

《意见》明确了实现上述目标的主要任务和工作措施。**一是加快确立奶农规模化养殖的基础性地位。**支持农户适度规模养殖发展，积极发展奶牛家庭牧场。支持奶农发展乳制品加工，重点生产巴氏杀菌乳、发酵乳、奶酪等乳制品。强化养殖保险和贷款等支持。**二是降低奶牛饲养成本。**大力发展优质饲草业，将粮改饲政策实施范围扩大到所有奶牛养殖大县，支持内蒙古、甘肃、宁夏等优势产区大规模种植苜蓿。**三是提高奶牛生产效率。**完善良种

# 精准管理之牧场管控



- ① 如何保证可以**养好牛**？
- ② 如何保证既要**养好牛**还要获得**更高利润**？
- ③ **辛勤养牛**为了**什么**？

总结：

这份事业不像炒房、股票、任何的买卖关系实施的那么简单且快速实现回报，而它是一份事业，是一份不但不交税而且可以获得更多国家补贴，还能为人类健康做贡献的奉献者。

**我们的责任与义务就是为了人类健康而付出**

# 企业发展中的三不原则：



- 不要盲目跟风、
- 不要盲目扩建、
- 不要盲目负债

忠言逆耳：侥幸心理只会让风险变成无底洞

# 风险管控

防范于未然

自然风险

不可控但可以预防

环保风险

种养一体化直接还田

人员风险

健康、人员流动

设备风险

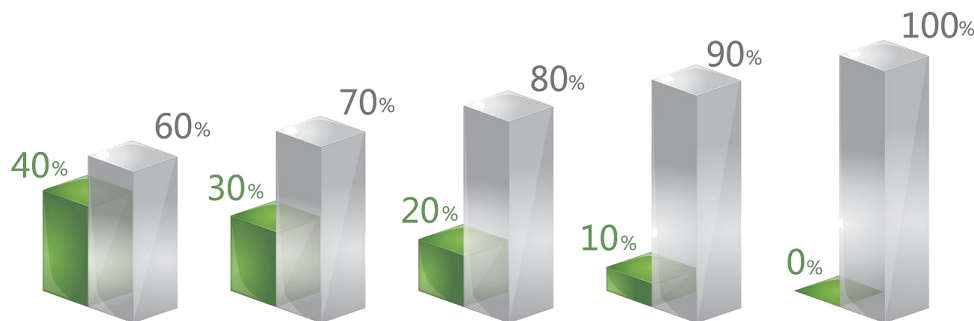
超负荷、电线

疾病风险

防疫、防鸟、防鼠

# 让无底洞越来越渺小

牧场管理运行是一项艰巨且又有挑战性的任务，既要保证牛羊的吃、住、行，防、护、管，还要保证让每一位管理者、劳动者、实施者安心且自愿为牧场付出。



## 1) 漏水桶：

- 日常支出、
  - 人员配比
  - 饲料成本、
  - 每公斤奶成本、
  - 每日耗材、
  - 设备折旧、
  - 贷款利息、

# 牛场—如何成本节约



想法

花更少钱办更多事

实际

质优价廉只是自我安慰

现实

好的就是贵的，贵的就是好的，简称：好贵

例如

茅台酒、五粮液、奢侈品、豪车等



# 牛场一节本之自走式搅撒拌机

IME TEC



立式自走式搅撒一体机的性能、可靠性和舒适度均得到了普遍认可，深受农场主喜爱，因为他们渴望通过优质饲料提高生产力。自走式机型拥有一系列设备型号，技术领先，可满足客户最大的需求。无与伦比的驾驶舒适与非同寻常的道路行走能力有助于实现工作效率(装载、搅拌、投喂和行走)。

居安思危，思则有备，有备无患---左传

# 牛场—如何成本节约



## 定期检查

定期检查设备主要部件，做好周期使用  
更换清单落实责任到人。



## 定期保养

定期保养设备主要部件，做好  
定期保养清单、常用易损件  
清单、落实责任到人。



准

## 日常维护

日常维护，备件维护，特别是  
进口部件减少故障，做好维护日常  
维护清单落实责任到人。

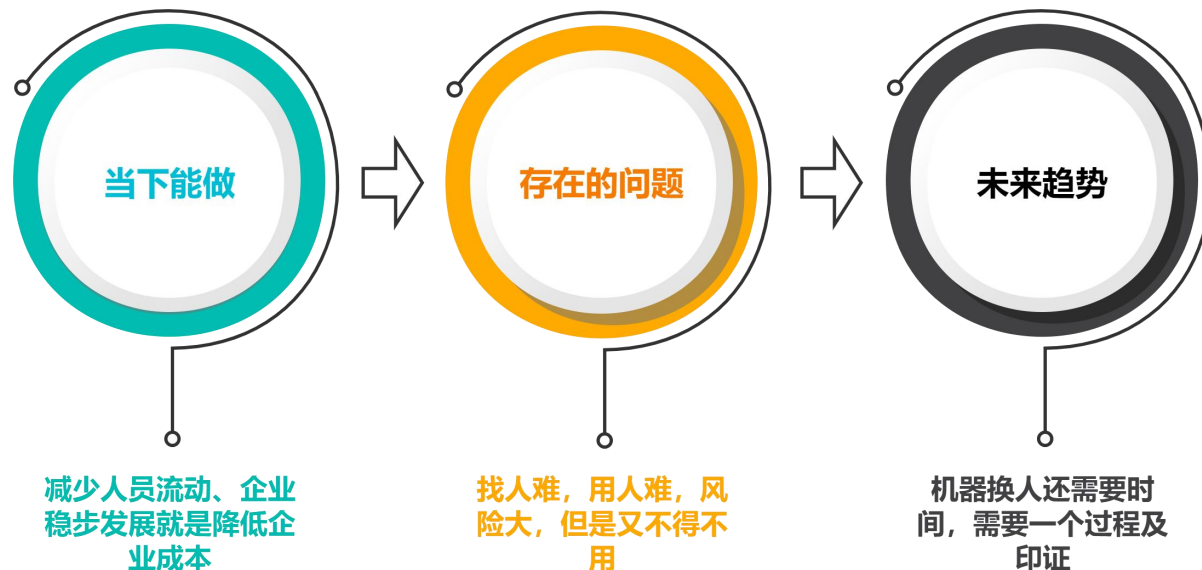


居安思危，思则有备，有备无患—左传

# 昨天已去 未来已到



1. 增加劳动力、劳动强度大，效率低。
2. 推料时间长，不能有效的保证牛只能吃饱
3. 推料次数少。



将来发展就是机器人的时代，所有牧场将来是自动化饲喂，机器人将全面代替人工。

# 让推料----精准更精准



返回 推料作业查询	
推料任务	任务明细
	2022-7-3 <input type="button" value="查"/>
圈舍名称:1-1	推料次数:1
圈舍名称:1-2	推料次数:1

返回 推料作业查询	
推料任务	任务明细
	2022-7-2 <input type="button" value="查"/>
圈舍名称:1-1	推料次数:4
圈舍名称:1-2	推料次数:3
圈舍名称:2-1	推料次数:2
圈舍名称:2-2	推料次数:3

通过泰山云慧融软件，可随时查看监管推料时间、次数。更能保证让牛儿吃饱不挨饿。



# 精准管控才能让利润持续增加



设备 (大型设备、风机、灯光补充)

配置是否合理

节水、节电、节能

# 为什么选择剩料回收车?



- ① 剩料回收的主要作用就是减少浪费。
- ② 回收后可二次利用也就是减少浪费.及时回收避免物料二次发酵造成不必要的霉变。
- ③ 此机器配备进口称重系统，及时回收后可以及时调整投料量。
- ④ 进口称重系统可与国内精准饲喂软件机型关联。
- ⑤ 剩料收集车的多功能表现为不但可以精准收集，同样作为精准投料撒料车更没有问题。

控制剩料量就是节本增效最大的核心

# 节本增效 点滴相伴

IME TEC

## 什么叫节本增效与精准饲喂?

首先节本不代表降低生产成本，实际是精准与浪费的结合点，减少浪费就等于无形中的增加效益，提高利润!

## 什么是精准饲喂?

精准加料、精准投料、精准回收、实际是看似很简单，实际是执行中最大的难点之处。

1. 营养结构的调整
2. 饲料原料的配比
3. 投喂数量的精准



看似很难但落实到位，精准到人时可能就不会太难了!

# 节本增效之细节管控



## 所有牛场泌乳牛饲喂都存在剩料现象：

- 理论数据是：？
- 实际数量是：？
- 我们在剩料收集中最大数据：100米收集过2.5吨、2吨、1.5吨、
- 最少收集过350公斤！
- 剩料收集车的作用就是：
- 配方的精准（营养与吸收）
- 加工的精准（精准与数量）
- 投喂的精准（采食量的剩余）



**杜绝浪费，资源再生，再利用**



“

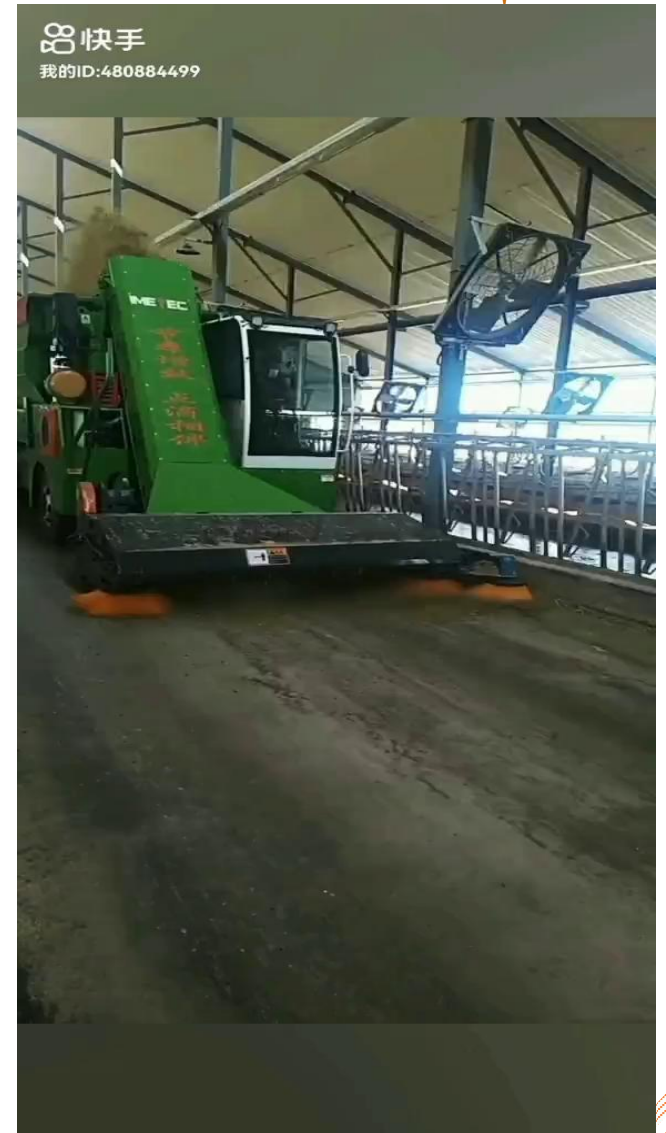
## 精细化管理之--剩料收集

相结合且做到随时增减加工量的核心依据之一，营养的好坏看产奶量增重率，投料的精准与采食量相结合，剩料量与投料量相结合完全形成精准闭环...

”

# 剩料收集车

IME TEC



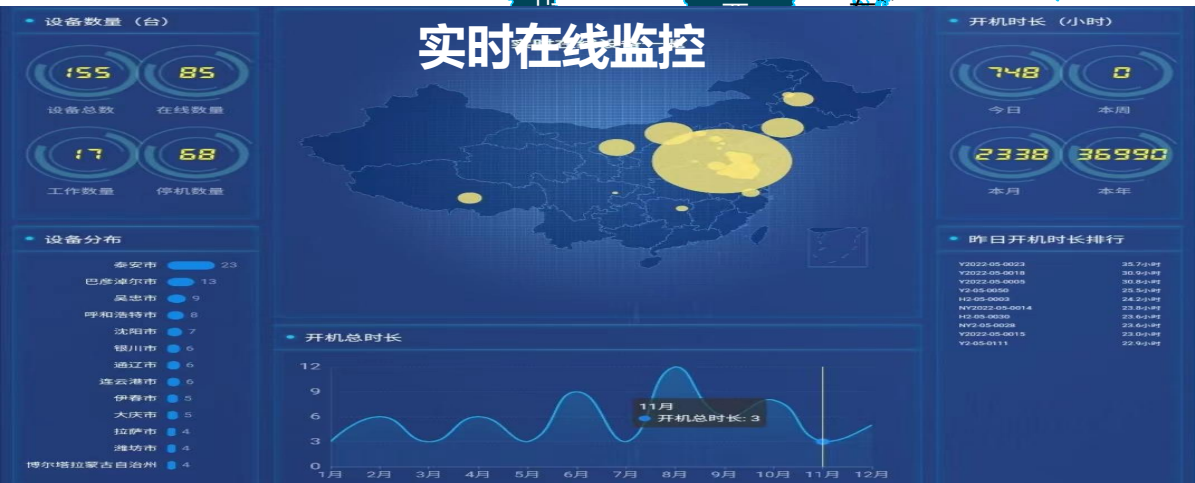
全混合日粮监控系统 可随时监管牛舍剩料量，以便更准确的为不同的牛群提供更合适的配方进行饲喂。

全国销售分布图



圈舍名称: 3号圈	剩料重量: 10	圈舍名称: 3号圈	剩料重量: 5
装料顺序 6		装料顺序 6	
饲喂时间: 2022-07-01	记录时间: 2022	饲喂时间: 2022-07-02	记录时间: 2022
圈舍名称: 1号圈	剩料重量: 40	圈舍名称: 1号圈	剩料重量: 75
装料顺序 5		装料顺序 5	
饲喂时间: 2022-07-01	记录时间: 2022	饲喂时间: 2022-07-02	记录时间: 2022
圈舍名称: 7号圈	剩料重量: 5	圈舍名称: 7号圈	剩料重量: 15
装料顺序 4		装料顺序 4	
饲喂时间: 2022-07-01	记录时间: 2022	饲喂时间: 2022-07-02	记录时间: 2022
圈舍名称: 5号圈	剩料重量: 15	圈舍名称: 5号圈	剩料重量: 15

实时在线监控



牧场名称	牧场名称	牧场名称
悠然牧业	现代牧业	天津嘉立荷 润厚源牧场
圣牧高科	前进牧业德联牧业	昊盛达牧场
光明乳业	四方高科农牧有限公司	众鑫源牧
卫岗乳业	天和牧业	瑞祥牧业
雀巢有限公司	兴牛牧业有限责任公司	聚牧农牧业发展有限公司
新希望牧业	锦硕牧场	华瑞农业股份有限公司
康斯坦丁现代牧业	荣英牧业有限公司	绿缘牧业

# 精细化管理之管理者坚守的黄金十条

1 适用亲戚，按章办事

6 从严管理，以法示人

2 说到做到，说一不二

7 只看结果，不看过程

3 坚守承诺，遵守规则

8 优胜劣汰，能者多劳

4 奖罚分明，六亲不认

9 勤能补拙，学无止境

5 掌控全局，不拘小节

10 持之以恒，有错就改

**不是人人都是管理精英，但人人都可以成为管理精英**

# 持续提升牧场收益的十二化



01

饲料就地化

国内有的尽量少用进口的，能代替的可以尝试

02

人员健康化

岗位稳定、不  
换人少换人，  
奖能人

03

装备自动化

能用装备少用  
人、该换的不  
能凑合

04

剩料节约化

省的不只是  
钱，还有时  
间：涵盖加  
工、搅拌、撒  
料、装备寿命

05

粪肥无害化

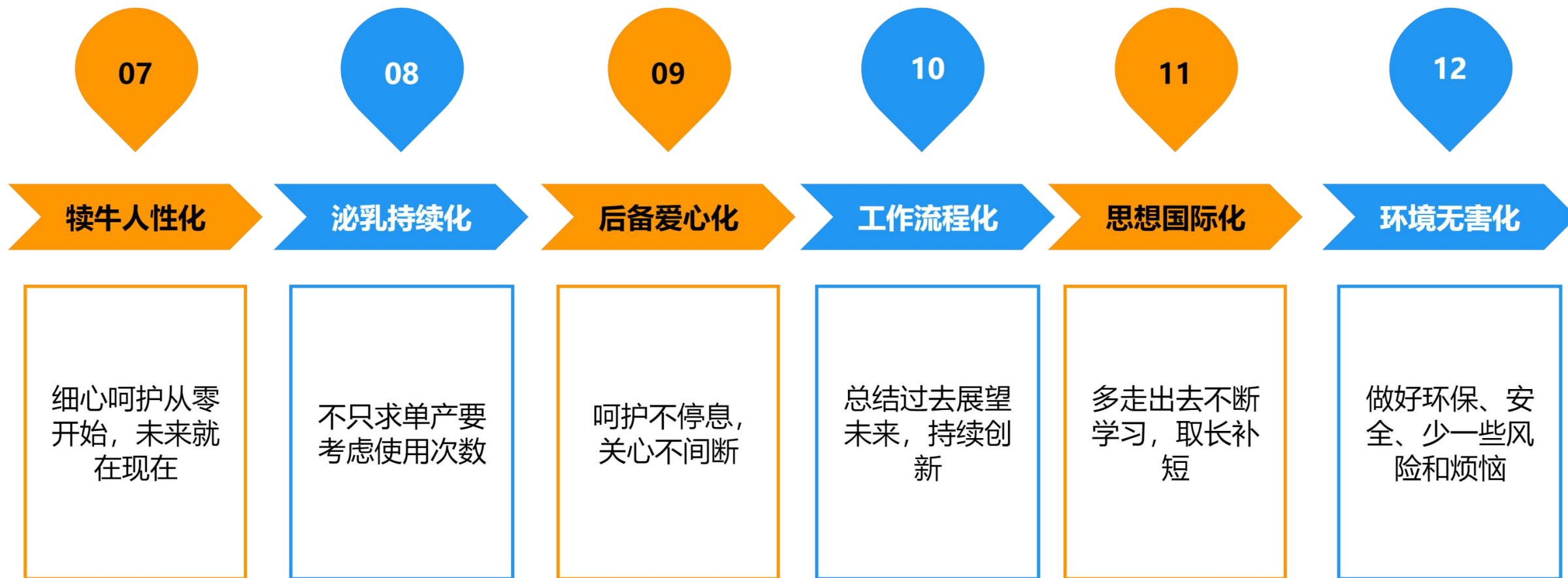
要么还田、要  
么回卧床、必  
须发酵

06

管理军事化

说一不二持续  
坚持，永不停  
息

# 持续提升牧场收益的十二化



**所有的一切只为了让更多牛人：更省钱、多赚钱、提收益、降成本**





# 液态撒肥车

液态撒肥车具有输送均匀、减少肥料蒸发、保留肥力、避免弄脏农作物等特点



# 牧场一节本之伸缩臂叉车



伸缩臂式叉车具有如下特点：

①适用的作业范围广。伸缩臂式叉车可以跨越障碍进行货物的堆垛作业，并可通过变换叉车属具进行多种作业；

②稳定性有所改善：伸缩臂式叉车整车重心后移，利于提高运行的稳定性，通过臂杆的移动而不需要车辆的移动来对准货位，利于提高堆垛的稳定性；

②前方视野良好。



**25年**专注牧场智能装备研发出口

## 企业荣誉、资质



国家高新技术企业、专精特新、科技型中小企业中国科协科技信息应用项目示范企业、中国农垦战略合作伙伴、中国奶业“圆梦十三五”企业

泰安市瞪羚备室企业、新泰市科技创新双20强企业、新泰市科技创新“揭榜挂帅”企业、新泰市科技进步奖“三等奖泰安市畜牧智能装备产业技术研究院、畜牧智能装备研发中心、首届中国畜牧业协会智能分会理事单位



中国奶业协会、中国畜牧协会牛业、羊业协会理事、山东奶协、河北奶协、天津奶协、黑龙江、辽宁、广西、贵州、宁夏、内蒙古、辽中肉牛协会会长、副会长理事单位。



25年专注牧场智能装备研发出口



知识产权**108**项

“**意美特**” 商标全面通过马  
德里国际商标注册认证

**10**项 发明专利

**18**项 商标信息

**42**项 证书信息

**38**项 实用新型

**25**年专注牧场智能装备研发出口

# 战略布局

## 五年内全国布局营销网路

质量为本、服务先行、技术为根、创新无限的核心布局，以500公里服务圈为基础构建全国服务网络，以山东500公里服务圈辐射京津冀华北圈，以江浙沪华南圈、豫晋陕以东的中原服务圈，东北三省黑吉辽蒙东服务圈、西南五省云贵川两广服务圈、西北五省甘藏宁蒙西服务圈、新疆南北圈为主要市场的全国营销服务网络体系，重点拓展公司直属办事处及具有独立服务体系的代理商加盟，协同发展共创畜牧装备新未来，共享、共赢、共创中国畜牧装备鸿利。



## 未来战略方向

### 产学研协同发展

农业农村部南京  
农机化所

山东农业大学

山东交通大学

山东理工大学

山东产业技术研  
究院

山东大学

中科院天津工业  
生物技术研究院

山东农业机械化  
研究院

未来已到



剩料管控是**必须**，  
节本增效是**王道**，  
持之以恒是**核心**。



“省”的不止是“料”而是金钱

# 意美特

## 中国牧场智能装备领先品牌

25年专注牧场智能装备智造

感谢您的聆听

